

## Spis treści

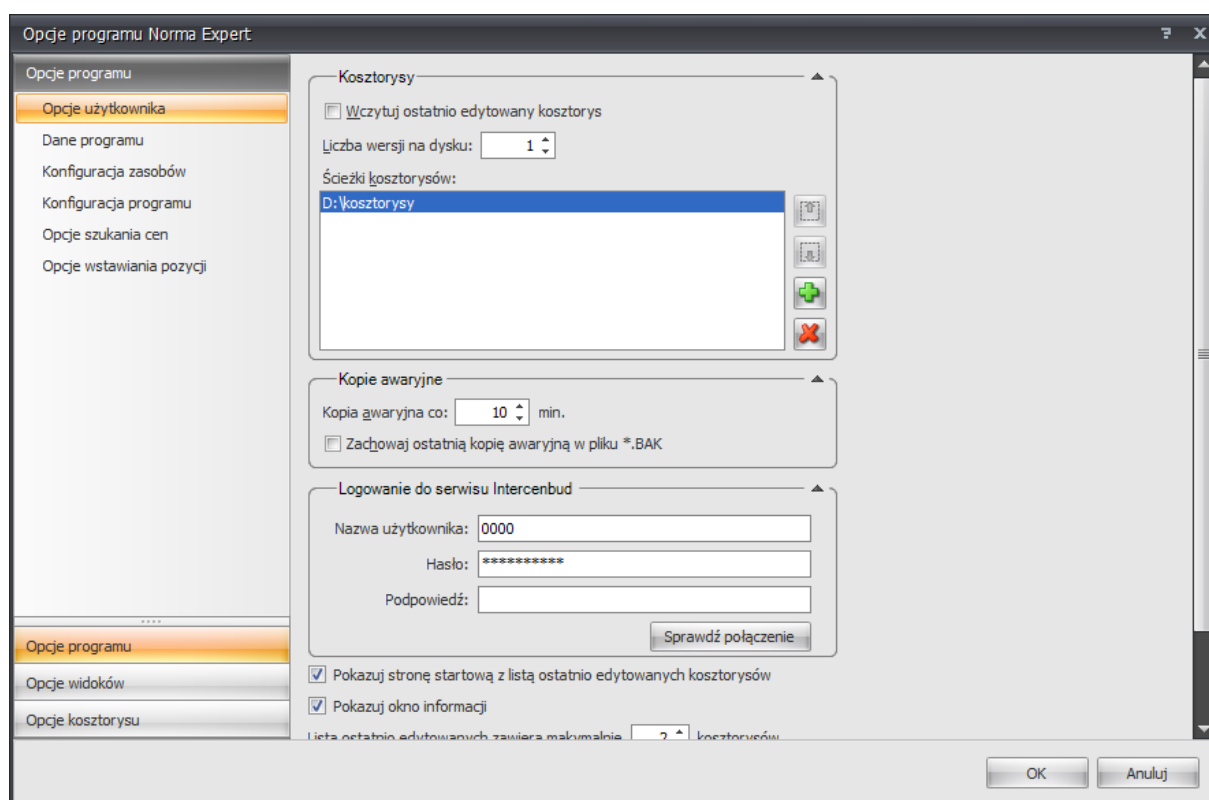
Wczytywanie cenników z poziomu programu Norma EXPERT .....	2
Tworzenie własnych cenników w programie Norma EXPERT .....	4
Wczytywanie cenników z poziomu serwisu internetowego <a href="http://www.intercenbud.pl">www.intercenbud.pl</a> do programu Norma EXPERT .....	5
Wczytywanie cenników z poziomu programu Norma PRO/STANDARD .....	7
Tworzenie własnych cenników w programie Norma PRO/STANDARD .....	9
Wczytywanie cenników z poziomu serwisu internetowego <a href="http://www.intercenbud.pl">www.intercenbud.pl</a> do programu Norma PRO/STANDARD .....	10

## Wczytywanie cenników z poziomu programu Norma EXPERT

W celu wczytania cenników **INTERCENBUD** bezpośrednio z poziomu programu kosztorysowego Norma EXPERT, należy posiadać konto w serwisie internetowym [www.intercenbud.pl](http://www.intercenbud.pl), aby móc wpisać *nazwę użytkownika* i *hasło* w opcjach programu Norma.

W tym celu uruchamiamy z głównego menu aplikacji:

**Ikona kasku -> Opcje programu...** W zakładce **Opcje użytkownika** w sekcji **Logowanie do serwisu Intercenbud** należy w odpowiednich polach wpisać nazwę użytkownika (login) oraz hasło konta zarejestrowanego w serwisie [www.intercenbud.pl](http://www.intercenbud.pl), a następnie zatwierdzić ustawienia klikając na przycisk **OK**.



Po wprowadzeniu w/w ustawień można rozpocząć proces importu. W tym celu należy uruchomić z głównego menu aplikacji polecenie:

### Cenniki -> Importuj

Zostanie otwarte okno dialogowe, w którym w sekcji **Pochodzenie plików źródłowych importowanego cennika** należy wybrać opcję **System**, zaś z rozwijanej listy obok wybrać system **Intercenbud**. Po kliknięciu w przycisk **Importuj** - w zależności od wykupionego abonamentu – zostanie zaimportowany odpowiedni cennik INTERCENBUD.

**UWAGA!** Należy zwrócić uwagę na wybrany rodzaj cen, które zostaną pobrane (ceny dostawców/producentów lub ceny średnie) – sekcja **Kryteria wyboru**.

Import cennika

Cennik źródłowy Cennik wynikowy Opcje importu

Pochodzenie plików źródłowych importowanego cennika

System Intercenbud

Cennik Intercenbud

Nazwa Internetowa baza materiałów budowlanych

Wydawca ATHENASOFT

Ścieżka dostępu http://NeX.Intercenbud.pl/ICBService.svc

Kryteria wyboru

Zakres cen:  Średnie  Średnie z narz.  Dostawcy

Typ RMSO:  Sprzęt  Materiały  Robocizna

Kryteria dostawców

Importuj Anuluj

## Tworzenie własnych cenników w programie Norma EXPERT

Jeśli chcemy utworzyć własny cennik, na przykład oparty o nasze własne kosztorysy, należy na widoku **Nakłady** zaznaczyć materiały, które mają być dodane do cennika, a następnie prawym przyciskiem myszy wywołać menu i wybrać polecenie **Wstaw do -> Wstaw do cennika...**

W oknie **Lista cenników** można zobaczyć listę wszystkich zaimportowanych cenników. Aby utworzyć nowy cennik należy kliknąć w przycisk **Nowy**, a następnie uzupełnić informacje w oknie **Właściwości cennika**.

**Właściwości cennika**

**Kod:**  
cennik\_wlasny

**Nazwa:**  
cennik\_wlasny

**Typ:**  
RMSO

**Wydawca:**  
...

**Info:**  
...

**Blokada edycji cennika**  
Zablokuj edycję Zmień hasło...

**Kolumny cennika**

Nazwa	Kod	Rodzaj	Narzut
> Cena śr.	CENA	SR	NIE

Dodaj... Usuń Edytuj...

**Poziomy cen**  
04.02.2015

Dodaj... Usuń... Edytuj... Info o narzutach

OK Anuluj

Po potwierdzeniu kliknięciem w przycisk **OK** zostanie utworzony nowy cennik z naszymi cenami.

## Wczytywanie cenników z poziomu serwisu internetowego www.intercenbud.pl do programu Norma EXPERT

W przeglądarce internetowej wpisujemy adres [www.intercenbud.pl](http://www.intercenbud.pl). Po wyświetleniu głównej strony serwisu, należy się zalogować (w prawym górnym rogu okna – link **ZALOGUJ**). Po zalogowaniu widoczne będzie polecenie **POBIERZ CENY** (w górnej części okna na pomarańczowym tle). Wyświetlona zostanie strona, która umożliwi pobranie cenników.

**POBIERZ BAZĘ** ▶ PLIKI DO POBRANIA

	materiały	sprzęt	robocizna
ceny średnie I kwartał 2015  dostęp do: 2015-03-13	ceny netto: <input type="button" value="POBIERZ"/>  ceny z Kz: <input type="button" value="POBIERZ"/>	ceny netto: <input type="button" value="POBIERZ"/>	ceny netto: <input type="button" value="POBIERZ"/>  ceny brutto: <input type="button" value="POBIERZ"/>
ceny dostawców  dostęp do: 2015-03-13	<input type="button" value="POBIERZ"/> 2015-01-22		
ceny robót wg KNR I kwartał 2015		<input type="button" value="POBIERZ"/>	
wskaźniki narzutów I kwartał 2015		<input type="button" value="POBIERZ"/>	

Do odczytania pobranych danych konieczny jest program kosztorysowy, np. Norma.

Instrukcja instalacji cenników w programie Norma:

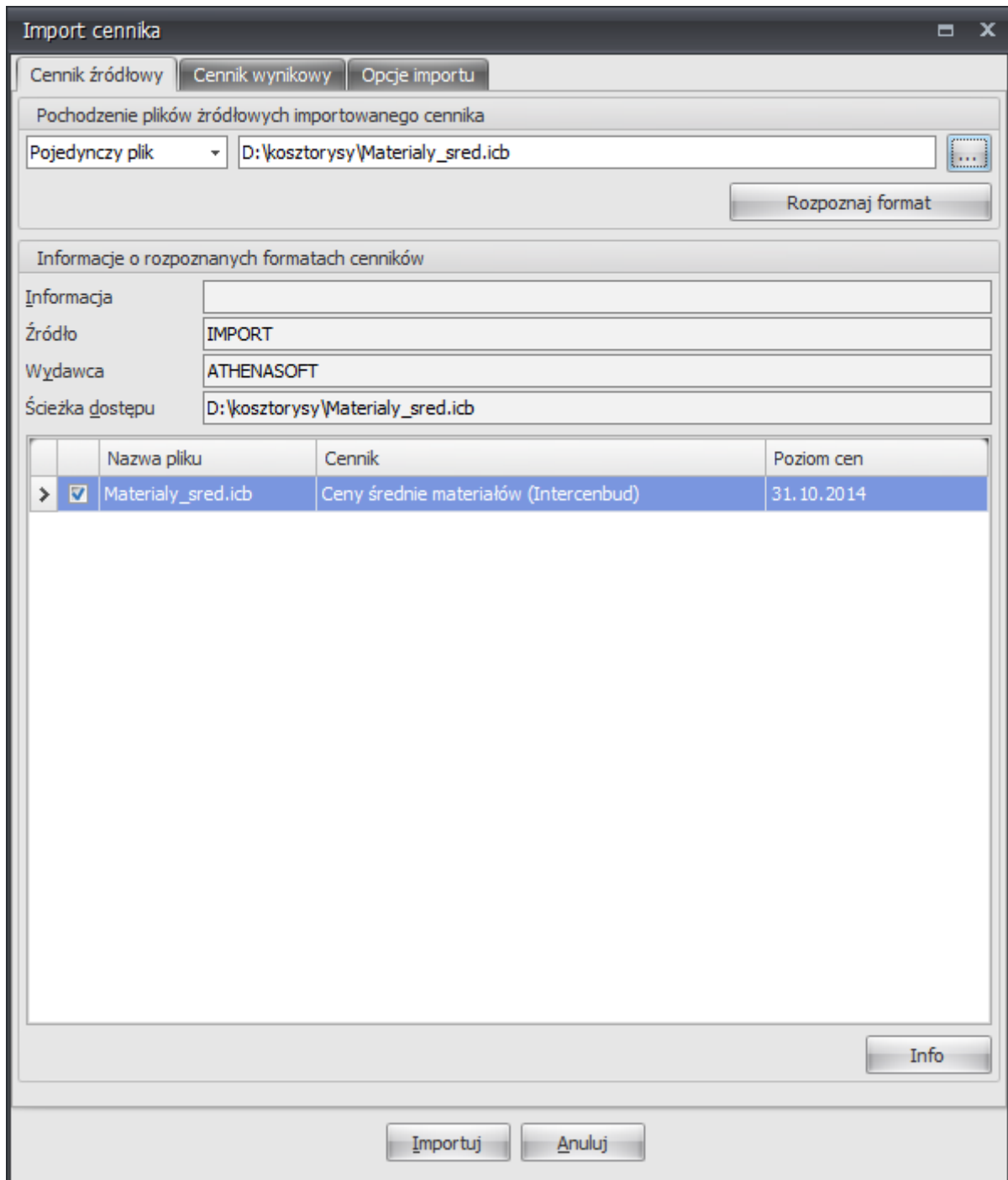


Aby zapisać na dysku komputera plik cennika - należy kliknąć w odpowiedni przycisk **POBIERZ**. Zapisany plik należy następnie wczytać do programu kosztorysowego.

W programie Norma EXPERT należy wybrać polecenie **Cenniki ->Importuj**.

Następnie w sekcji **Pochodzenie plików źródłowych importowanego cennika** należy wybrać opcję **Pojedynczy plik**.

Po kliknięciu w przycisk z trzema kropkami można wskazać zapisany na dysku plik pobrany z Internetu.



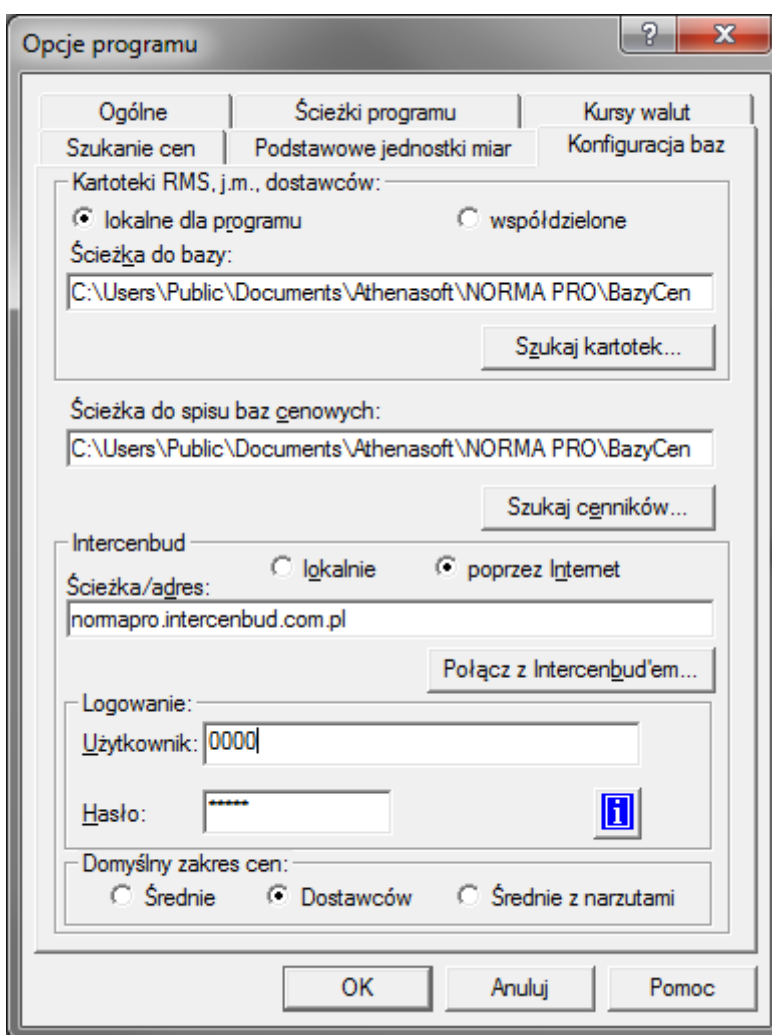
Na koniec należy kliknąć na przycisk **Importuj**.

## Wczytywanie cenników z poziomu programu Norma PRO/STANDARD

W celu wczytania cenników **INTERCENBUD** bezpośrednio z poziomu programu kosztorysowego Norma EXPERT, należy posiadać konto w serwisie internetowym [www.intercenbud.pl](http://www.intercenbud.pl), aby móc wpisać *nazwę użytkownika* i *hasło* w opcjach programu Norma.

W tym celu uruchamiamy z głównego menu aplikacji:

**Opcje -> Programu...** W zakładce **Konfiguracja baz** w sekcji **Intercenbud** należy zaznaczyć opcję **poprzez Internet**. W podsekcji **Logowanie** należy w odpowiednich polach wpisać nazwę użytkownika (login) oraz hasło konta zarejestrowanego w serwisie [www.intercenbud.pl](http://www.intercenbud.pl), a następnie zatwierdzić ustawienia klikając na przycisk **OK**.



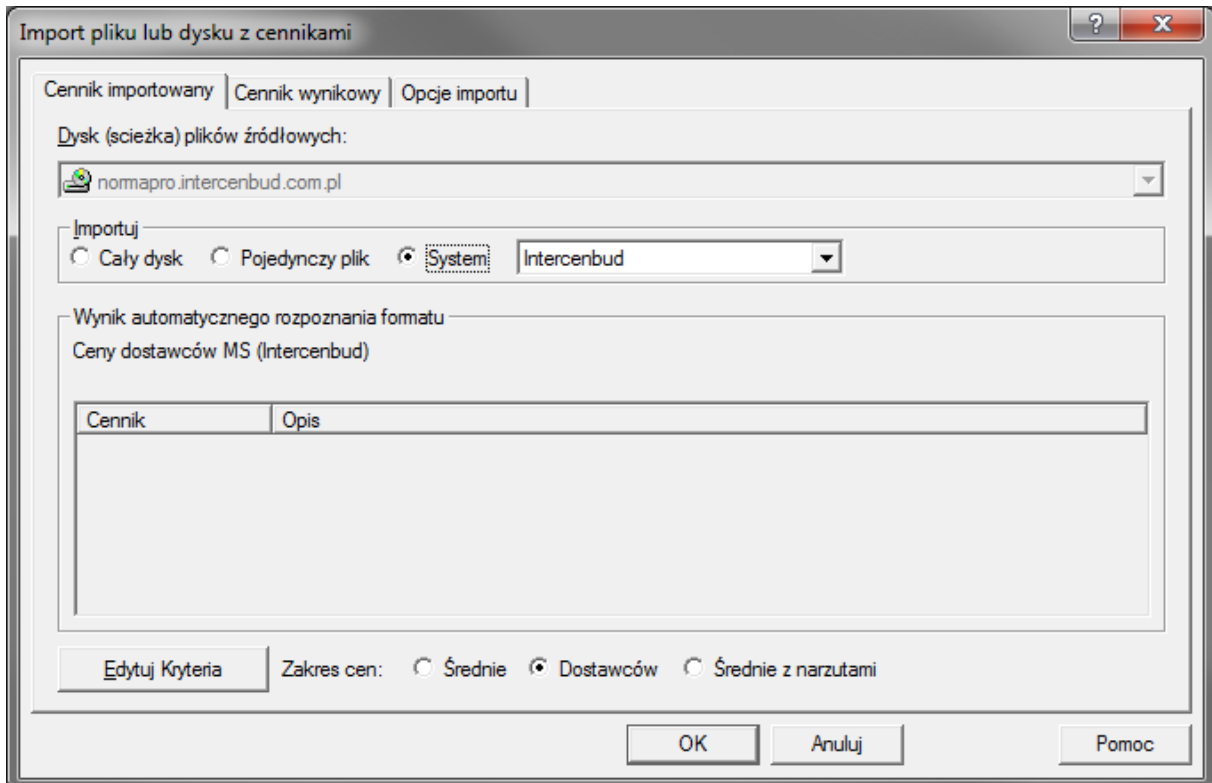
Po wprowadzeniu w/w ustawień można rozpocząć proces importu. W tym celu należy uruchomić z głównego menu aplikacji polecenie:

**Bazy Cenowe -> Importuj cennik** (przed otwarciem kosztorysu) lub:

**Ceny -> Importuj cennik** (po otwarciu kosztorysu).

Zostanie otwarte okno dialogowe, w którym w sekcji **Importuj** należy wybrać opcję **System**, zaś z rozwijanej listy obok wybrać system **Intercenbud**. Po kliknięciu w przycisk **OK** - w zależności od wykupionego abonamentu – zostanie zaimportowany odpowiedni cennik INTERCENBUD.

**UWAGA!** Należy zwrócić uwagę na wybrany rodzaj cen, które zostaną pobrane (ceny dostawców/producentów lub ceny średnie) – sekcja **Zakres cen**.





## Tworzenie własnych cenników w programie Norma PRO/STANDARD

Jeśli chcemy utworzyć własny cennik, na przykład oparty o nasze własne kosztorysy, z menu **Bazy cenowe** lub **Ceny** wybieramy polecenie **Utwórz nowy cennik**.

The screenshot shows a dialog box titled "Utworzenie nowego cennika" (Creating a new price list). It has a tab labeled "Cennik wynikowy". The fields and options are as follows:

- Cennik wejściowy:** A dropdown menu.
- Nazwa cennika wynikowego:** A text field containing "cennik\_własny".
- Wspólny cennik wynikowy** (Common price list).
- Poziom cen z:** A text field containing "4.02.2015".
- Typ cennika:** A dropdown menu with "Ceny elementów RMS" selected.
- Forma aktualizacji:** A group box containing:
  - Import**
  - Zapytanie do:** A dropdown menu with "Intercebud" selected.
  - Dane:** A group box containing:
    - Statyczne (off-line)**
    - Dynamiczne (on-line)**
- Opis bazy cennika:** A text area containing "Cennik producenta XYZ".

At the bottom, there are buttons for "Szczegóły cennika...", "Zainstalowane cenniki...", "OK", "Anuluj", and "Pomoc".

Po potwierdzeniu kliknięciem w przycisk **OK** zostanie utworzony nowy pusty cennik. Do tak utworzonego cennika możemy wstawić ceny.

## Wczytywanie cenników z poziomu serwisu internetowego

### www.intercenbud.pl do programu Norma PRO/STANDARD

W przeglądarce internetowej wpisujemy adres [www.intercenbud.pl](http://www.intercenbud.pl). Po wyświetleniu głównej strony serwisu, należy się zalogować (w prawym górnym rogu okna – link **ZALOGUJ**). Po zalogowaniu widoczne będzie polecenie **POBIERZ CENY** (w górnej części okna na pomarańczowym tle). Wyświetlona zostanie strona, która umożliwi pobranie cenników.

**POBIERZ BAZĘ** ▶ PLIKI DO POBRANIA

	materiały	sprzęt	robocizna
ceny średnie I kwartał 2015  dostęp do: 2015-03-13	ceny netto: <input type="button" value="POBIERZ"/>  ceny z Kz: <input type="button" value="POBIERZ"/>	ceny netto: <input type="button" value="POBIERZ"/>	ceny netto: <input type="button" value="POBIERZ"/>  ceny brutto: <input type="button" value="POBIERZ"/>
ceny dostawców  dostęp do: 2015-03-13	<input type="button" value="POBIERZ"/> 2015-01-22		
ceny robót wg KNR I kwartał 2015		<input type="button" value="POBIERZ"/>	
wskaźniki narzutów I kwartał 2015		<input type="button" value="POBIERZ"/>	

Do odczytania pobranych danych konieczny jest program kosztorysowy, np. Norma.

Instrukcja instalacji cenników w programie Norma:



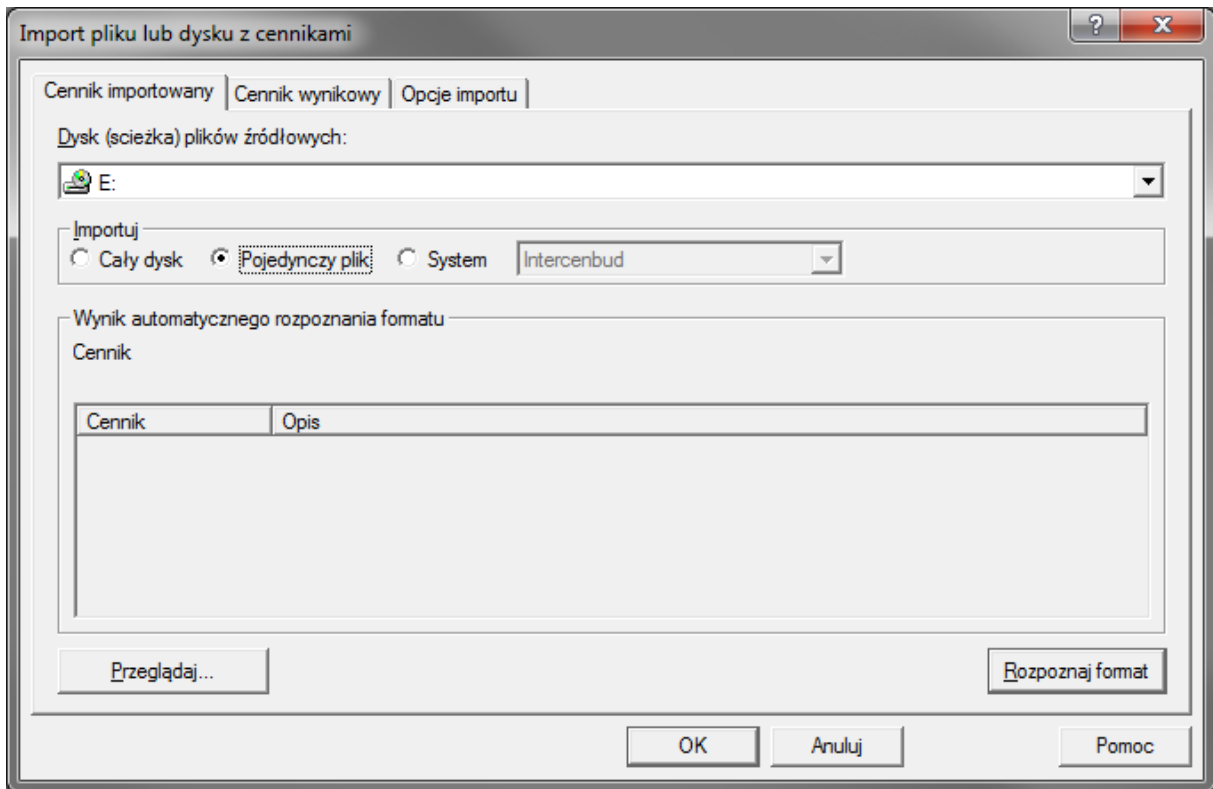
Aby zapisać na dysku komputera plik cennika - należy kliknąć w odpowiedni przycisk **POBIERZ**. Zapisany plik należy następnie wczytać do programu kosztorysowego.

W programie Norma PRO/STANDARD należy wybrać polecenie z menu:

**Bazy cenowe -> Importuj cennik** (przed otwarciem kosztorysu) lub:

**Ceny -> Importuj cennik** (po otwarciu kosztorysu).

Otworzy się poniższe okno dialogowe:



Należy tu zaznaczyć w sekcji **Importuj** opcję **Pojedynczy plik**, a następnie kliknąć w przycisk **Przeglądaj** i wskazać zapisany na dysku plik pobrany z Internetu, a następnie kliknąć na przycisk **OK**.